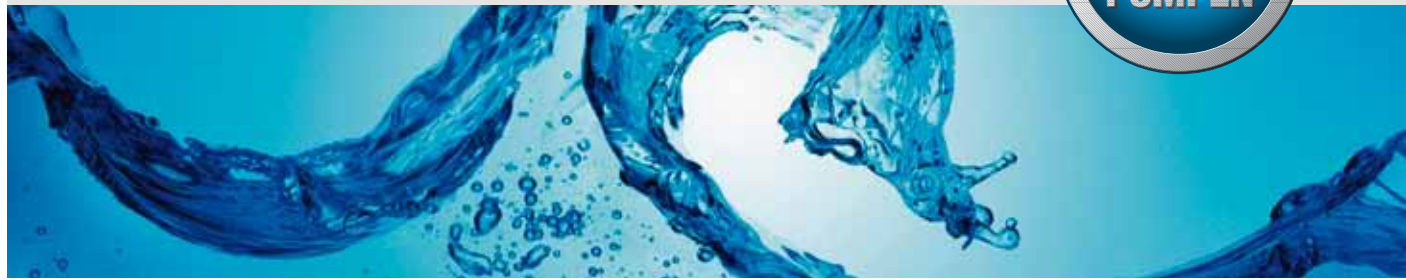


Eine Wellenlänge voraus



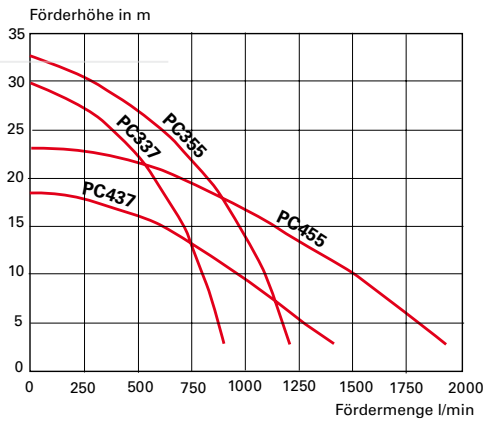
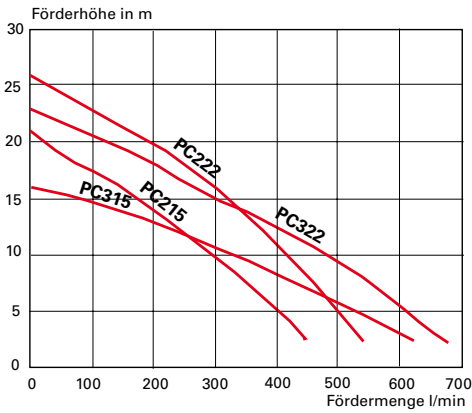
Umbausatz P-Serie auf Brunnenversion (PC)



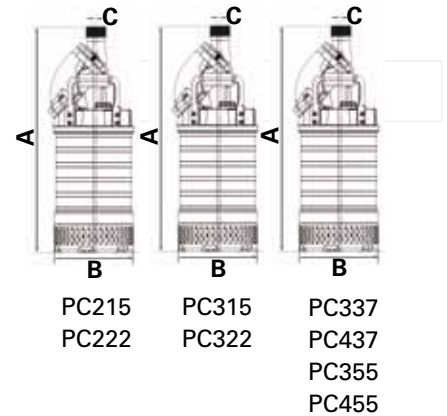
PC215 bis PC455

Umbausatz Brunnenversion für PC215 bis PC455

Die kompakten, leistungsfähigen und verschleißfesten Schmutzwasser-Tauchmotorpumpen in Brunnenversion sind zur Förderung von abrasivem Schmutzwasser im Bauwesen, in der Industrie, im Berg- und Tunnelbau sowie in der Kommune besonders geeignet. Die schlanke Bauweise und die obenliegende Auslassöffnung in Verbindung mit dem Universal-Umbausatz (Art.215455000) erlauben den Einsatz in Brunnen mit einem Durchmesser ab 300 mm.



Typ	A mm	B mm	C mm
PC215	689	258	7
PC315	685	258	19
PC222	721	258	7
PC322	717	258	19
PC337	727	256	21
PC437	727	256	21
PC355	775	294	3
PC455	764	294	6



Leistungsübersicht

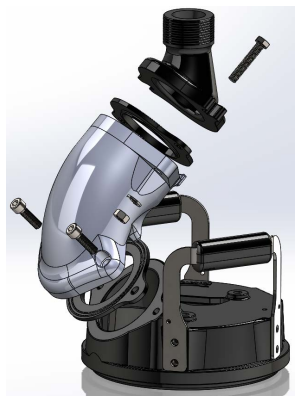
Brunnen-Version	Motormennleistung P ₂	Druckabgang R" AG	Nennstrom A	Optimaler Betriebspunkt		Max. Förderleistung		Kabel m	Freier Durchgang mm	Gewicht kg
	kW			3Ph. 400 V	H/m	l/min	H/m			
PC215D	1,5	2	3,5	13	220	21	450	20	9	28,7
PC315D	1,5	3	3,5	9	400	16	630	20	9	28,7
PC222D	2,2	2	5,2	15	330	26	550	20	9	32,2
PC322D	2,2	3	5,2	10	500	23	700	20	9	32,2
PC337D	3,7	3	9,5	19	600	30	900	20	10	38,2
PC437D	3,7	4	9,5	12,5	800	18,5	1400	20	10	38,2
PC355D	5,5	3	12,5	25	600	33	1200	20	10	53,7
PC455D	5,5	4	12,5	16	1080	23	1900	20	10	53,7

Eine Wellenlänge voraus



SÖNDGERATH PUMPEN GmbH

M1 Gewerbepark
Zur Schmiede 7
45141 Essen · Germany
Telefon: +49 (0) 201. 890610-0
Telefax: +49 (0) 201. 890610-30
E-Mail: info@sptpumpen.de
www.spt-pumpen.de



Umbausatz

Technische Änderungen vorbehalten